

# 定期巡回・随時対応型訪問介護看護

## Q&A

### Q1 他の介護サービスと併用できますか？

A 他の訪問介護、連携先以外の訪問看護、夜間対応型サービスとの併用はできません。  
訪問看護の訪問リハビリも併用できません。訪問入浴やデイサービス、ショートステイはご利用できます。

### Q2 回数制限はありますか？

A 回数の制限はありません。担当のケアマネジャーと連携し、ご利用者様の病状や介護の状況により  
訪問回数や時間等を決定させていただきます。

### Q3 毎回同じヘルパーに来てもらえますか？

A 基本的に数人の訪問介護員が担当させていただきます。複数の訪問介護員が担当することにより、  
継続的に安定したサービスが提供でき、ご利用者様の緊急時にも対応可能と考えております。

### Q4 急にサービスを頼みたい場合でも利用可能ですか？

A 24時間いつでもご連絡ください。ご利用者様やご家族様からの連絡を受け、訪問が必要と判断した場合、  
概ね30分以内に訪問介護員がご自宅に伺います。もちろん夜間や休日にも対応させていただきます。

詳細についてのお問い合わせは

**☎ 052-903-0722**

担当 浮田



# ヘルパーステーション あい

定期巡回・随時対応型訪問介護看護

事業所番号 2390300123

訪問介護・介護予防訪問介護

事業所番号 2370302297



事業概要：定期巡回・随時対応型訪問介護看護、訪問介護、介護予防訪問介護  
施設名称：ヘルパーステーションあい  
運営主体：社会福祉法人 愛生福祉会

〒462--0015 名古屋市北区中味鉦二丁目207番

F A X:052-903-0723

MAIL:ai@aiseifukusikai.jp

HP:www.aiseifukusikai.jp



社会福祉法人 愛生福祉会

定期巡回・随時対応型訪問介護看護  
訪問介護・介護予防訪問介護

# ヘルパーステーションあい

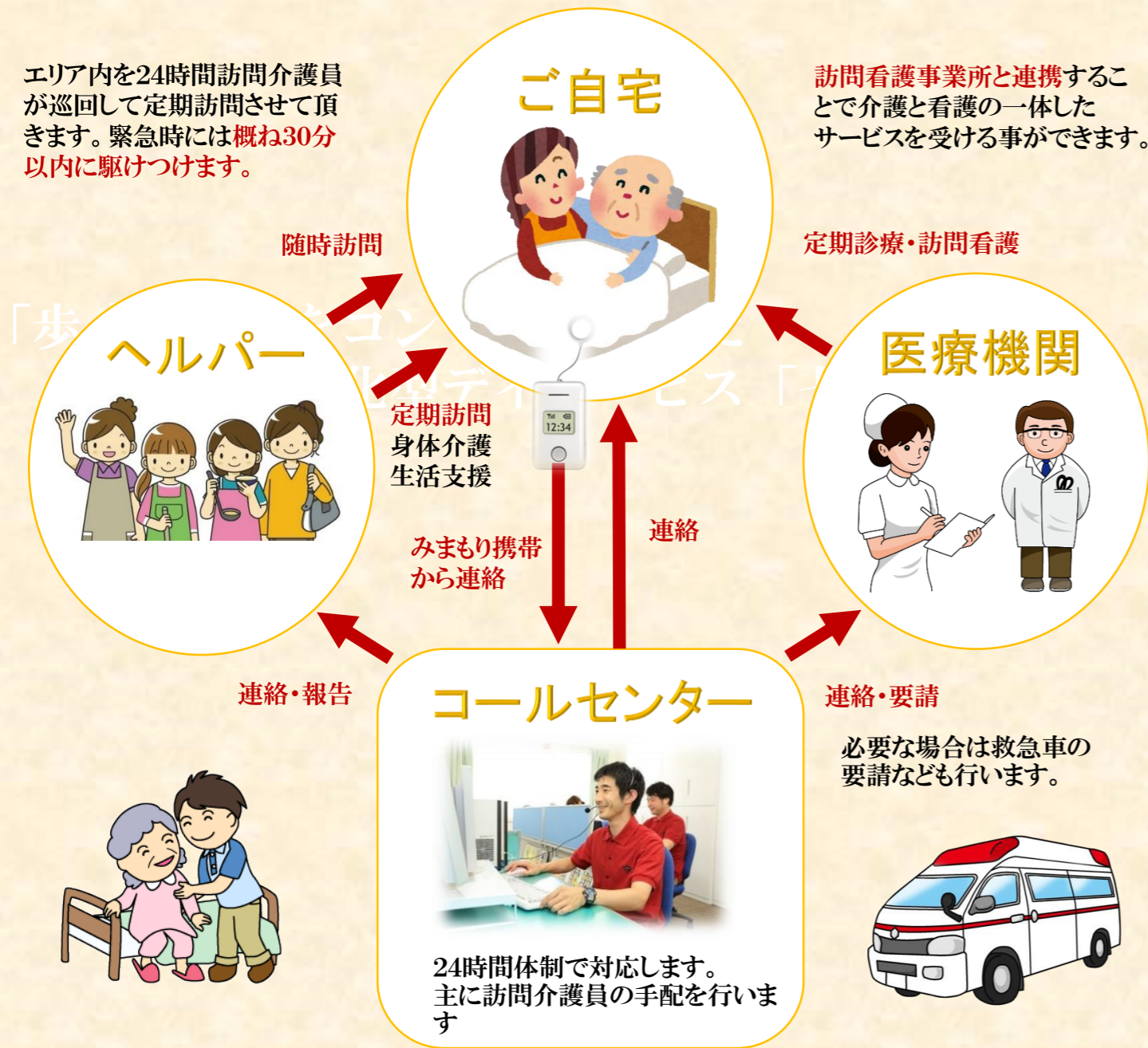
安心してご自宅で生活できるように。

24時間365日いつでもかけつけます。

ご自宅で生活をされている、介護を必要とされている方へ。お電話一本で、笑顔と安心の介護サービスをご提供しています。

ご依頼は年中無休で受け付けております。たとえ深夜や早朝でも、お電話を受けたら概ね30分以内に駆けつけることができるので、安心してご自宅で生活していただけます。

## 定期巡回・随時対応型訪問介護看護 サービス概要図



ご利用様が介護が必要な状態になっても可能な限り住み慣れた地域で暮らし続ける事ができるよう、訪問介護事業所と訪問看護事業所が密接に連携しながら、在宅での生活が続けられるように24時間支えるサービスです。短時間の定時巡回、訪問で一日に複数回必要な支援を受ける事と緊急時の随時訪問を受ける事で在宅での生活を支援します。

## 定期巡回・随時対応型訪問介護看護 ヘルパーステーションあいの特徴

- ・24時間 365日対応します
- ・早朝・夜間・深夜はお任せください。年末年始対応可
- ・体力のある男性ヘルパーも多数在籍中



介助はそれほど必要無いが安否確認が必要な方、要介護度が高くサービス量が多い方に対応しやすいサービスです

## 定期巡回・随時対応型訪問介護看護のご利用者様実例 どのような方がご利用になると良いのか？

- ・服薬確認など毎日支援が必要
- ・1日に複数回(3回以上)支援が必要
- ・軽度の認知で独居又は高齢者のみの世帯
- ・日中又は夜間に高齢者のみとなる
- ・ご自宅で看取りケアを取り組まれる方
- ・不安でいつでも相談できる相手が欲しい



## 定期巡回・随時対応型訪問介護看護はどの様に利用するのか？

定期巡回・随時対応型訪問介護看護はご自宅での生活を支える在宅サービスの中心サービスとして考えます。短時間の身体介護を中心に必要な時に必要な量の介護を受ける事で自立した生活が送られるように支援します。配食サービスやデイサービス、ショートステイや訪問入浴、ご家族様の力や地域の方などあらゆる資源を活用して地域包括ケアを目指します。

## みまもりケータイ(安心コールボタン)を無償貸与いたします



みまもりケータイ

- ・ボタンを押すことでコールセンターへ電話がつながります。
- ・ハンズフリーで話すことができます。
- ・首から下げて移動できます。トイレで転んでしまった場合でもその場からコールすることができます。
- ・充電が少なくなるとコールセンターへ自動で連絡が入り事前にお知らせが出来ます。
- ・コールボタン(みまもりケータイ)の貸与は無料となります。

# 利用料金一覧表

## 定期巡回・随時対応型訪問介護看護 1ヶ月の利用料金表

要介護度	基本料金		減額料金	
	介護	看護	デイサービス利用/1回	ショートステイ/1日
要介護1	約9,000円	要介護1~4 一律約3,250円	約80円	約210円
要介護2	約14,600円		約140円	約370円
要介護3	約23,000円		約240円	約610円
要介護4	約28,600円		約300円	約720円
要介護5	約34,200円	約4,130円	約360円	約940円

計算上端数の誤差が生じる場合がございます。ご了承下さい。  
 基本料金は定期訪問・随時訪問・オペレーションサービスの料金となります。  
 本サービスは1ヶ月何回ご利用されても、要介護度別の固定料金となっております。  
 上記の表にサービス提供体制強化加算Ⅰ・ロ(500単位)と総合マネジメント加算(1,000単位)が含まれております。  
 訪問看護サービスをご利用になられる場合は、連携先の訪問看護事業所と別途契約が必要となります。  
 その他、サービスの利用を開始した日から起算して30日以内の期間初期加算として38円/日加算されます。  
 30日を超える病院又は診療所への入院後にサービスの利用を再開した場合も同様とさせていただきます。  
 月の途中からのご利用や終了は日割り計算となります。  
 サービス付き高齢者向け住宅七福でのご利用の場合1/月600単位の減算があります。  
 その他介護職員処遇改善加算Ⅰ(13.7%)が加算されます。

## 訪問介護・介護予防訪問介護 1ヶ月の利用料金表

### 訪問介護利用料金

ヘルパーステーションあいでは、特定事業所加算Ⅱと介護職員処遇改善加算Ⅰが含まれております。  
 ・身体介護・・・直接身体に接触して行う介護

20分以上30分未満	30分以上1時間未満	1時間以上1時間30分未満	30分増す毎に
340円	540円	780円	111円

・生活援助・・・買物・掃除など身の回りの支援

20分以上	45分以上
253円	312円

身体介助に続きの生活介助

買い物・調理・掃除・洗濯など身の回りの支援

20分以上	45分以上	70分以上
92円	185円	278円

### ●緊急時訪問介護加算 一回の訪問につき126円加算

利用者やその家族等からの要請を受けて、サービス提供責任者がケアマネージャーと連携を図り、ケアマネージャーが必要と認めたときに、サービス提供責任者またはその他の訪問介護員が居宅サービス計画にない訪問介護を行った場合

### 予防訪問介護 利用料金

- ① 介護予防訪問介護費(Ⅰ) 週に1回程度の利用  
要支援1・2 1ヶ月につき1,467円
- ② 介護予防訪問介護費(Ⅱ) 週に2回程度の利用  
要支援1・2 1ヶ月につき2,934円
- ③ 介護予防訪問介護費(Ⅲ) 上記①・②を超える利用  
要支援2 1ヶ月につき4,654円

## まごころサービス (生活支援サービス) のご案内

ヘルパーステーションあいでは定期巡回・随時対応型訪問介護看護、訪問介護、介護予防訪問介護の他、まごころサービス(有償サービス)で地域の皆様へ「あい」のある介護をお届けします。男性ヘルパーも多数活躍しております。もちろん急なご依頼も対処させていただきます。スタッフ一同力を合わせて心のこもった介護、サービスを提供致します。

### まごころサービス

日常生活を営む上で必要でありながら、介護保険の対象となっていないサービスです

10分 400円

病院への付き添いの待ち時間や窓ふき、日用品以外の買物への付き添い等を行います



### 安心コール (要支援や自立の方向け)

基本使用料 1ヶ月 1,500円

オペレーションサービス 0円

随時訪問サービス(基本料金) 30分 2,500円 みまもりケータイ(安心コールボタン)



定期巡回訪問介護の随時訪問サービスと同様のサービスが受けられます。一人暮らしや高齢者のみの世帯で不安な方にお勧めです。

## ご家族様の声 それぞれのヘルパーさんと話ができ楽しいです



### ■お名前:林とし子様 ご利用サービス:訪問介護

### ■施設をご利用になられて、どのくらい経ちましたか?

・亡くなった主人も利用していました。5年位前から利用しています。

### ■ご利用されてみて、いかがでしたか?

・なるべく自分でやるようにしていますが、出来ない所を介助してもらえるので助かっています。

### ■スタッフの対応はいかがですか?

・何人かのヘルパーが入っていますがそれぞれのヘルパーと話ができ楽しいです。

### ■ヘルパーステーションあいを選んだ理由は?

・姉が利用していて、同じケアマネージャーさんに紹介してもらったからです。

### ■ご利用を考えている方へ一言お願いします

・一人で悩まず利用された方が生活が楽しく明るくなります。

# 一日のサービス例

**プラン1 要介護2 デイサービス1ヶ月7回の利用**  
 サービス付き高齢者向け住宅七福にお住まいの場合  
 (基本料金 約14,600円) - (デイサービス約140円×7回)  
 - 同一建物減算 = **利用料金 + (総合マネジメント加算・サービス提供体制加算 約1,660円)**

**プラン2 要介護5**  
**基本料金 約34,200円 利用料金 約35,860円**  
 (総合マネジメント加算・サービス提供体制加算 約1,660円)

7:00 起床

7:00~7:30 定期訪問  
 起床、更衣、Pトイレ介助、口腔ケア、洗顔、服薬確認を行う。

9:00 朝食

9:15~9:30 随時訪問  
 「熱っぽいからきてほしい」との、コールあり。バイタルチェック、水分補給を行う。

12:00 昼食

デイサービスを利用される。



15:00

18:00 夕食

20:00~20:30 定期訪問  
 夕食後の口腔ケア、更衣、Pトイレ介助、服薬確認を行う。

21:00 就寝

1:00~1:15 随時訪問  
 転倒され「助けてほしい」との、コールあり。緊急で駆けつける。

7:00 起床

6:00~6:30 随時訪問  
 ご家族様からコールあり。活気がなく、いつもと様子が違い心配なので見に来てほしい。※連携先の訪問看護事業所と連携し、対応します。

9:00 朝食

10:00~10:15 定期訪問  
 オムツ交換を行う

12:00 昼食

訪問入浴を週1回ご利用される。

15:00

18:00 夕食

15:30~15:45 定期訪問  
 オムツ交換を行う。

20:00~20:15 定期訪問  
 オムツ交換を行う。

21:00 就寝

夜間 2時間間隔 定期訪問  
 オムツ交換と体位交換を行う。

※定期巡回随時対応型訪問介護看護をご利用いただくと緊急時、コールにて概ね30分以内に対応させていただきます。

※定期巡回随時対応型訪問介護看護をご利用いただくと緊急時、コールにて概ね30分以内に対応させていただきます。