

# グループホーム デイサービスセンター

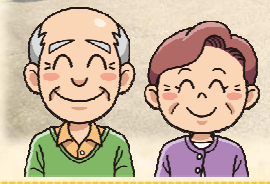
# 集い



この看板を矢印方向←に入ってください

## アクセス

市バス 瀬古小学校バス停より  
徒歩8分  
お客様駐車場完備



お気軽にお問い合わせください！

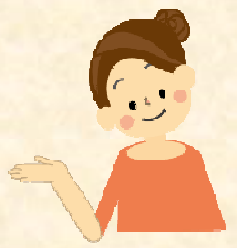
☎ 052-793-7004

担当：水田

F A X : 052-793-7014

MAIL : tudoi@aiseifukusikai.jp

HP : <http://www.aiseifukusikai.jp>



施設の類型：認知症対応型生活介護  
地域密着型通所介護

施設概要：定員18名（2ユニット）  
定員10名

所在地：名古屋市守山区瀬古3-830

居室設備：エアコン、照明器具、緊急通報装置、ベッド等

共用設備：洗面、トイレ、浴室他





# 温かい仲間が集う居心地のよい家

**小規模人数だからできる、おひとりおひとりに合わせた個別ケアを大切にしています！**



個別ケアで居心地の良いアットホームな空間の中でお過ごしいたできます。毎日、楽しいイベント、レクリエーション、お散歩、外出、リハビリ、体操、脳トレ等をご用意しております。新しい仲間に出会えたり、毎日の楽しみ、生きがいも増えます。



**毎日のお食事、行事食、誕生日食等の心を込めた四季折々のおいしい食事！**

食べることが生きる力や一日の楽しみになるよう、毎日スタッフが心をこめて作りたてのお食事（デイサービスは肉・魚の選択食）、行事食等を提供致します。外食やバーベキュー、利用者の食べたい物リクエストにもお答えいたします。



**年中無休**

**土・日・祝日、お盆・お正月も含め365日営業！**

土曜、日曜、祝日、お盆、お正月、GWなどのお休みでも、「集い」は必ず営業していますのでお気軽にご相談ください。



**グループホームとデイサービスセンターが併設だから、認知症の方でも安心してご利用いただけます！**

デイサービスは定員10名の小規模デイなので、大勢の中が苦手な方、認知症の方でも落ち着いた雰囲気の中、安心してご利用いただけます。また、将来的に施設入居を考えてみえる方は、デイサービスの利用から始め、徐々に慣れて施設への入居もできます。



## グループホームの1日

- 6:00 起床
- 7:00 朝食
- 10:00 おやつ、体操等
- 12:00 昼食
- 13:00 お昼寝、入浴、余暇活動
- 15:00 おやつ
- 15:30 入浴、余暇活動
- 18:00 夕食
- 19:00 就寝準備
- 21:00 消灯

あくまで目安となります。基本的にはその方にあった1日の流れで対応させていただきます。

## デイサービスセンターの1日

- 8:30 ご自宅までお迎えに伺います
- 9:30 あいさつ、健康チェック、入浴、レクリエーション、生活リハビリ
- 11:50 口腔体操
- 12:00 昼食 集い自慢のおいしい昼食
- 13:30 レク、脳トレ、生活リハ、外出等
- 14:30 おやつ&ドリンクタイム、談話
- 15:00以降 順次、ご自宅までお送り致します。